

H₂-REVIER

Gütersloh



UNTERNEHMENSGRUPPE

TASSIKAS

HAUSTECHNIK · IMMOBILIEN · ENERGIEKONZEPTE · BAUNTERNEHMUNG

www.tassikas.com

WILLKOMMEN
IN EINER GRÜNEN ZUKUNFT



3D-Entwurf eines Mehrfamilienhauses der Kategorie Typ 1 im »H₂-Revier« Gütersloh. Die Plandarstellung entspricht dem gegenwärtigen Stand der Planung (Stand: April 2022). Die tatsächliche Gestaltung und Bauausführung kann hiervon abweichen. Die Realisierung von Planungen steht zudem unter dem Vorbehalt der Zustimmung der jeweiligen Behörden.

Grünes Gütersloh

Mit dem deutschlandweit ersten und grünen Wasserstoff-Quartier entwickelt die Tassikas Unternehmensgruppe ein einzigartiges, nachhaltiges und ganzheitliches Prestigeobjekt für Gütersloh.

Die grüne Dalkestadt im Herzen von Ostwestfalen-Lippe ist, neben Bielefeld und Paderborn, die dritte ostwestfälische Großstadt und beheimatet Weltkonzerne wie Bertelsmann, Miele und Mestemacher.

Im Kreis Gütersloh befinden sich zahlreiche, weitere Unternehmen wie Nobilia, Beckhoff Automation oder auch Claas. Wirtschaftlich kann man Gütersloh also durchaus als Weltstadt bezeichnen – eine Weltstadt mit grünem Herzen. Denn besonders die malerische und ländliche Idylle, der mehrfach ausgezeichnete Botanische Garten oder auch die zahlreichen Park- und Erlebnisflächen sind über das ganze Jahr hinweg Anziehungspunkte für Jung und Alt.

Der Gütersloher liebt das kulturelle Leben, Konzerte und auch das gemütliche Beisammensein. Zum Beispiel auf einer der zahlreichen Open-Air-Veranstaltungen in der alten Weberei, auf dem wunderschönen Dreiecksplatz, in der Innenstadt oder im historischen Parkbad. Am liebsten natürlich mit einem Gläschen Wein oder einem frischgezapften Bier.

Gütersloh ist auch in der internationalen Jazz-Szene ein beliebter Auftrittsort. Größen wie Miles Davis und Ray Charles sowie zahlreiche Nachwuchsmusiker fanden im Rahmen der langjährigen Konzertreihe »Jazz in Gütersloh« schon den Weg hier her. Im Jahr 2010 eröffnete die Stadt ihr neues Theater mit einer beeindruckenden Architektur. Seither finden Stars und Ensembles von Bühnen aus der ganzen Welt den Weg in die Stadt mit dem grünen Herzen.

Da ist sie wieder: Die Weltstadt Gütersloh.



Der Botanische Garten in Gütersloh ist bereits mehrfacher Gewinner des »Green Flag Awards«. Er ist zu Recht das grüne und allseits geliebte Herz dieser Stadt.



1. Genießen und Shoppen auf dem Kolbeplatz.
2. Der beliebte Dreiecksplatz während der »Woche der kleinen Künste«.
3. Die belebte Innenstadt im Rahmen des »Güterloher Frühlings«.



Das Gütersloher Theater ist ein echter Blickfang und Anziehungspunkt für Künstler und Ensembles aus der ganzen Welt.

Umgebung und Sehenswürdigkeiten

Wer in und um Gütersloh etwas erleben möchte, wird an zahlreichen Orten dazu eingeladen. Neben dem Stadtpark und seinem Botanischen Garten, findet man in der Dalkestadt viele weitere, attraktive Grünanlagen und Parks, wie zum Beispiel den Mohnspark, den Riegerpark oder den Grünzug Auf´m Eickholt. Ob für erholsame Spaziergänge oder für ein aktives Sportprogramm unter freiem Himmel – hier ist für jeden etwas dabei.

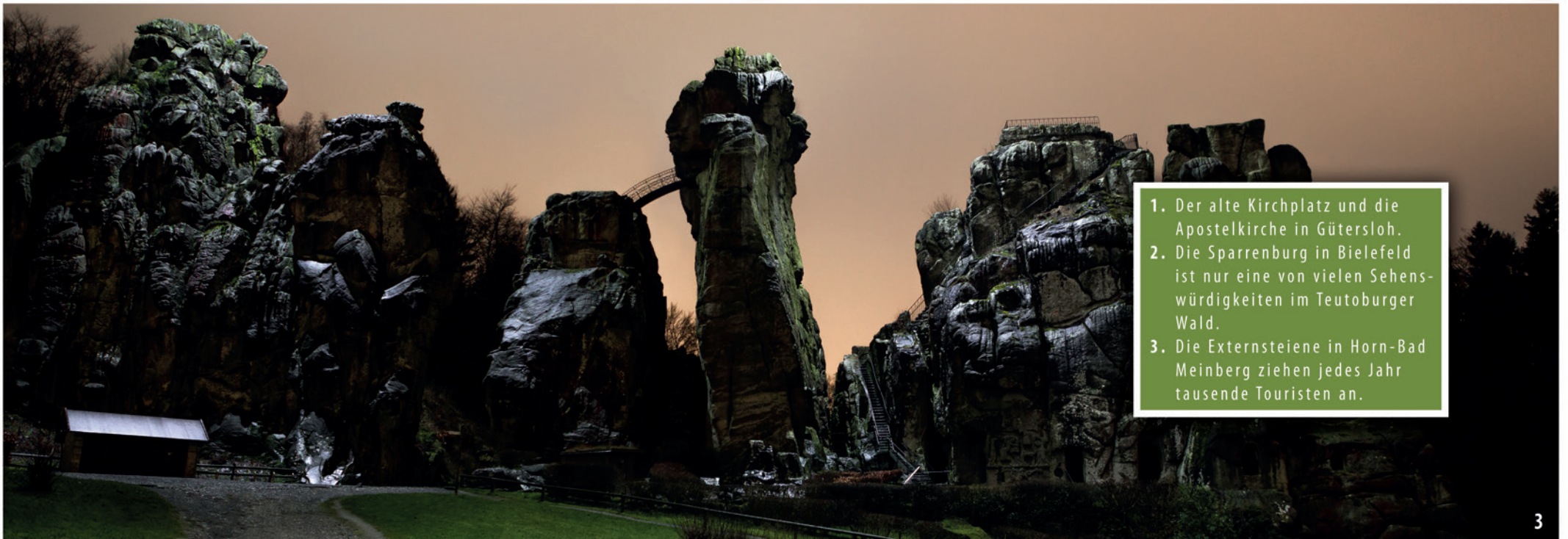
Durch Gütersloh verlaufen viele und schöne Rad- und Wanderwege. Hierbei werden Naturverliebte über weite Strecken von Flüssen wie der Ems, der Dalke oder der Wapel begleitet. Auch der Teutoburger Wald mit seinen zahlreichen Sehenswürdigkeiten und Wanderwegen ist nur ein Katzensprung von Gütersloh entfernt.

Für viele Gütersloherinnen und Gütersloher geht die Reise am Wochenende aber auch gerne in den schönen Gartenschaupark nach Rietberg – Austragungsort der

Landesgartenschau Nordrhein-Westfalen im Jahr 2008. Besonders für Familien mit Kindern ist ein Besuch im Gartenschaupark ganz sicher ein Highlight.

Auch Liebhaberinnen und Liebhaber von alten, traditionsreichen Gemäuern mit Geschichte kommen in Gütersloh und Umgebung voll auf ihre Kosten. Ob die Apostelkirche auf dem alten Kirchplatz, der historische Meierhof Rassfeld, das Schloss Rheda als eine der ältesten Wasserburgen Westfalens im Flora-Westfalica-Park, die Burg Ravensberg in Borgholzhausen oder die Klosteranlagen in Herzebrock und Clarholz – in Gütersloh wird Geschichte groß geschrieben.

Die besonders günstige, verkehrstechnische Anbindung der Dalkemetropole an die Autobahnen A2 und A33 bietet schnelle Reisemöglichkeiten in alle Himmelsrichtungen quer durch Nordrhein-Westfalen und darüber hinaus.



1. Der alte Kirchplatz und die Apostelkirche in Gütersloh.
2. Die Sparrenburg in Bielefeld ist nur eine von vielen Sehenswürdigkeiten im Teutoburger Wald.
3. Die Externsteine in Horn-Bad Meinberg ziehen jedes Jahr tausende Touristen an.

Das H₂-Revier – einzigartig und nachhaltig

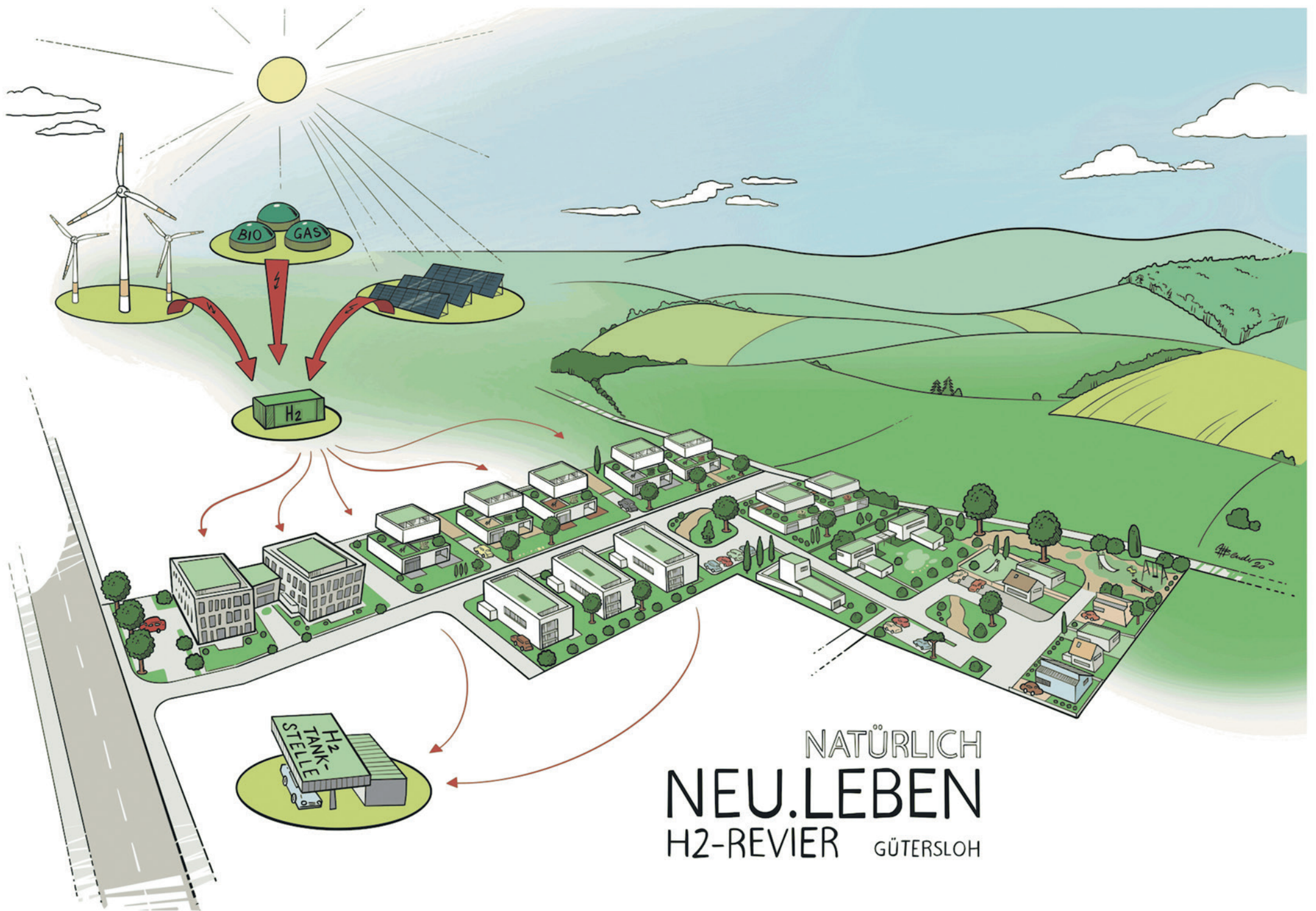
Die Tassikas Unternehmensgruppe entwickelt ein deutschlandweit einzigartiges Projekt für Gütersloh, das durch sein ganzheitliches Energiekonzept die Tür in eine grüne Zukunft aufstößt. Das H₂-Revier – ein 3,2 Hektar großes Wohn-, Lebens- und Geschäftsquartier im Herzen von Gütersloh-Avenwedde.

Das Energiekonzept besticht hier im besonderen Maße, denn im H₂-Revier soll Strom aus Photovoltaik-, Windkraft- und Biogasanlagen mittels Elektrolyse in grünen Wasserstoff umgewandelt werden. Sprich: Wasserstoff, der ausschließlich aus erneuerbaren Energien sowie direkt vor Ort hergestellt, gespeichert und genutzt wird. Dieser grüne und saubere Wasserstoff versorgt nach Fertigstellung nicht nur das gesamte H₂-Revier und seine dort lebenden und arbeitenden Menschen mit Strom und Wärme. In der Vision soll auch eine Tankstelle entstehen, die mit dem überproduzierten Wasserstoff direkt beliefert wird. Dort können Besitzerinnen und

Besitzer eines mit Wasserstoff betriebenen Fahrzeugs innerhalb kürzester Zeit (vergleichbar mit einem gewöhnlichen Benzin- oder Dieselfahrzeug) auftanken und mit einem sauberen Gewissen weiterreisen.

Wasserstoff kann einen wesentlichen Beitrag zum Klimaschutz leisten – als Brennstoff für Heizungen, Kraftstoff für Autos oder Rohstoff für die Industrie. Als vielseitiger Energieträger ist er in allen Sektoren einsetzbar und übernimmt somit eine Schlüsselfunktion bei der Energiewende.

Neben einer grünen und ganzheitlichen Energieversorgung, ist auch die Architektur im H₂-Revier eine ganz besondere. Als geschlossenes Wohn-, Lebens- und Geschäftsquartier geplant, zieht sich eine architektonische Linie durch dieses einzigartige Baugebiet. Im Vordergrund steht hierbei die Erschaffung zahlreicher Grünflächen in Verbindung mit dem Wohn- und Lebensraum.



NATÜRLICH
NEU.LEBEN
H2-REVIER GÜTERSLOH



Entwurf des geplanten Büro- und Geschäftshauses mit einer Fläche von rund 2.000 Quadratmetern im H₂-Revier Gütersloh.

3D-Entwurf des geplanten Büro- und Geschäftshauses im »H₂-Revier« Gütersloh. Die Plandarstellung entspricht dem gegenwärtigen Stand der Planung (Stand: April 2022). Die tatsächliche Gestaltung und Bauausführung kann hiervon abweichen. Die Realisierung von Planungen steht zudem unter dem Vorbehalt der Zustimmung der jeweiligen Behörden.



3D-Entwürfe von Ein- und Mehrfamilienhäusern im »H₂-Revier« Gütersloh. Die Plandarstellung entspricht dem gegenwärtigen Stand der Planung (Stand: April 2022). Die tatsächliche Gestaltung und Bauausführung kann hiervon abweichen. Die Realisierung von Planungen steht zudem unter dem Vorbehalt der Zustimmung der jeweiligen Behörden.

1. Visualisierung eines Mehrfamilienhauses Typ 1.
2. Entwurf eines Mehrfamilienhauses Typ 3.
3. Prototyp eines Einfamilienhauses im H₂-Revier Gütersloh.



Kontakt und Ansprechpartner

Tassikas Immobilien GmbH & Co. KG
Avenwedder Straße 87, 33335 Gütersloh

Dimitrios Tassikas

Geschäftsführender Gesellschafter

Tassikas Unternehmensgruppe:

Sprechen: (05241) 86735-0

Schreiben: info@tassikas.com

Edith Stachelbeck

Projektentwicklung Immobilien

Tassikas Immobilien GmbH & Co. KG:

Sprechen: (05241) 86735-19

Schreiben: es@tassikas.com

Ben Blomberg

Direktor Marketing und Pressesprecher

Tassikas Unternehmensgruppe:

Sprechen: (05241) 86735-17

Schreiben: bb@tassikas.com

Quellennachweise:

Seite 5: »Botanischer Garten«, Foto: Detlef Güthenke für Stadt Gütersloh; **Seite 6:** 1. »Kolbeplatz«, Foto: Detlef Güthenke für Stadt Gütersloh; 2. »Dreiecksplatz bei Nacht«, Foto: Detlef Güthenke für Stadt Gütersloh; 3. »Innenstadt, Berliner Straße«, Foto: Detlef Güthenke für Stadt Gütersloh; **Seite 7:** »Theater Gütersloh«, Foto: Detlef Güthenke für Stadt Gütersloh; **Seite 9:** 1. »Alter Kirchplatz Gütersloh«, Foto: Detlef Güthenke für Stadt Gütersloh; 2. »Sparrenburg«, Foto: Bielefeld Marketing GmbH; 3. »Externsteine«, Foto: Tourismus NRW e.V.; **Seite 11:** »Illustration H2-Revier«, Schnellzeichner und Karikaturist Marcel Bender; **3D-Entwürfe aller Immobilien:** Tassikas Immobilien GmbH & Co. KG

LÄCHELN IST NACHHALTIG!

Grüner Wasserstoff auch...

UNTERNEHMENSGRUPPE

TASSIKAS

HAUSTECHNIK · IMMOBILIEN · ENERGIEKONZEPTE · BAUNTERNEHMUNG